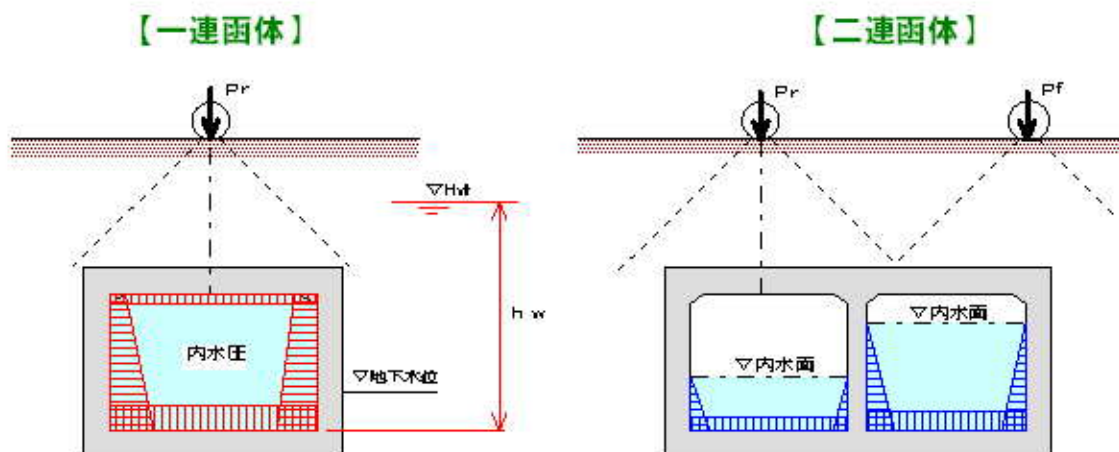


# 樋門函体横方向の設計

樋門シリーズ(門柱、函体、胸壁、翼壁、管理橋・橋台)は、計6本セットでご使用できます!



## 樋門・樋管シリーズの商品構成

- 樋門門柱部の設計 (10万)
  - 樋門翼壁の設計 (10万)
  - 樋門縦方向の設計 (20万)
  - 樋門管理橋・橋台の設計 (5万)
  - 樋門函体横方向の設計 (15万)
  - 樋門改良体の設計 (開発中)
  - 樋門胸壁の設計 (10万)
- ※沈下計算は「軟弱地盤の沈下と安定解析」の別売ソフトが必要です。

## 【機能の概要】

- 函体形状は、一連函体・二連函体・任意形状(A、I、...)に対応しています。
- 基礎形式は、直接基礎・杭基礎に対応しています。
- 函体構造は、場所打ち函体(一・二連)、プレキャスト函体(一連・二連)に対応しています。
- 函体形状は、最大3断面まで設定できます。
- 解析ケース数は最大10ケース、同時に処理できる検討箇所数は最大5断面まで可能です。
- 安定照査(浮き上がり、支持力)から部材計算までの一連計算ができます。
- 河川計画水位から管底までの水頭差(h w)を考慮して函体内に生じる揚圧力の計算ができます。
- 活荷重・雪荷重・任意荷重等が考慮できます。
- \*縦方向の計算は、裏面記載の「樋門縦方向の設計」が必要です。
- 適用基準は、柔構造樋門の設計手引き(H10.11月)、土木構造物設計マニュアル(案)に準拠。

※MightyExcelシリーズ全製品に「連番設定」機能が付いています。連番設定とは、出力書類の章・節・項の番号振りを編集する機能です。

\*記載価格には消費税が含まれておりません。

株式会社ネオセルコ システム開発部  
 広島市東区福田一丁目304-3  
 TEL: 082-899-8891 FAX082-899-5901