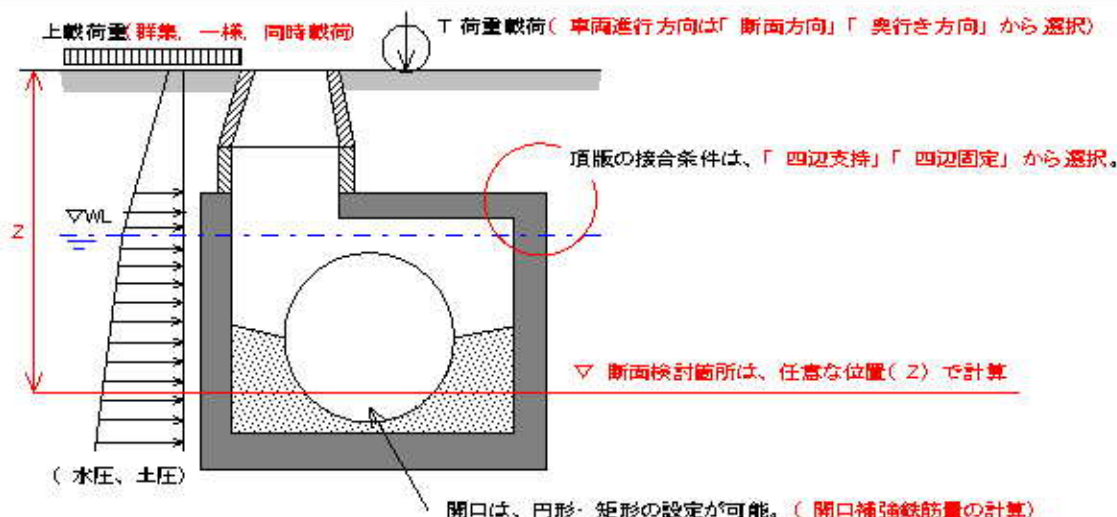


特殊人孔・水槽の設計

耐震設計シリーズ「場所打マンホールの耐震設計」と、セットでご使用できます！

特殊人孔の設計 豊富な部材断面力の算定方法に対応！



【機能の概要】

- 部材断面力の算定方法は、以下の設定に対応しています。
 - 1) 頂版の設計は、「四辺単純支持スラブ」「四辺固定スラブ」の選択ができます。
 - 2) 側壁の設計は、「BOXラーメン解析」「スラブ解法(三辺固定一辺自由・四辺固定・一方向スラブ)」の選択ができます。
 - 3) 底版の設計は、「四辺固定スラブ」「一方向スラブ」の選択ができます。
- 鉄筋計算は、「無筋」「シングル配筋」「ダブル配筋」が設定できます。
- 地表面載荷重は、上載荷重(一様・群集、同時載荷)、T 荷重(車両進行方向の選択)に対応できます。
- 側壁に流入される開口設定は、四面に自由設定できます。
- 地下水位および内水位の設定ができます。
- 安定照査は、「浮き上がりの検討」「支持力の検討」ができます。
- 部材照査は、頂版・側壁・底版の計算ができます。(せん断照査位置 $2d$ の設定に対応)
- 開口補強鉄筋量の検討ができます。
- 水槽の設計ができます。(任意荷重考慮(壁天端にV、H))
- 「連番設定」機能に対応。(連番設定とは、出力書類の章・節・項の番号振りを編集する機能です)

《適用基準》

- 版の応力係数表は「日本建築学会」「土木学会」に対応。
- BOX ラーメン構造解析は、道路土工「カルバート工指針」(日本道路協会) H11.3に対応。

*記載価格には消費税が含まれておりません。

株)ネオセルコ システム開発部
 広島市東区福田一丁目304-3
 TEL: 082-899-8891 FAX082-899-5901