

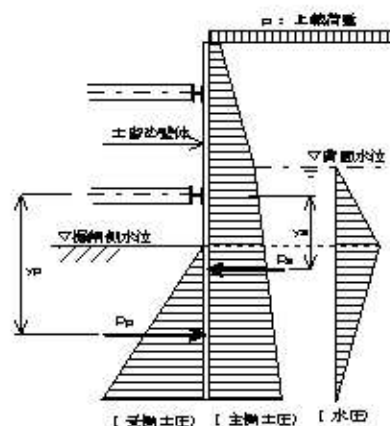
# 仮設土留の設計 (慣用法)

支保工形式 (自立・切梁)、土留壁 (鋼矢板・親杭・柱列壁・地中連続壁) に対応した《フルセット版》!

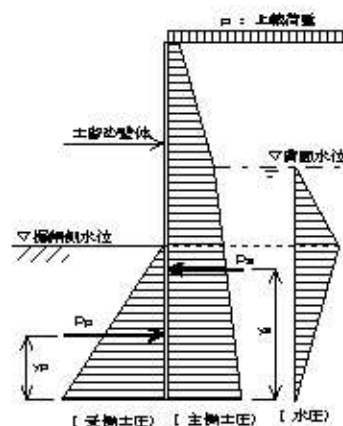
## 土留め壁の設計

全ての土留め壁の種類に対応!

### 【切梁式土留形式】



### 【自立式土留形式】



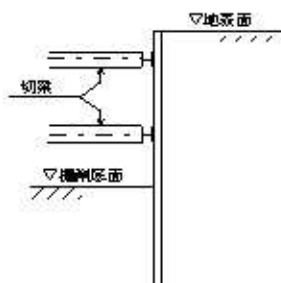
- 土留め壁材は、鋼矢板・親杭・柱列壁・地中連続壁に対応しています。(切梁式、自立式に完全対応)
- 土留め壁の安定計算は、計算根入長・ボーリング長・ヒービング長、最小根入長から計算されます。
- 土留め壁の部材計算は、鋼矢板・親杭H形鋼・ソイルセメント柱列壁・地中連続壁の計算ができます。
- 土留め壁の部材は、「指定部材」又は「最小部材の自動設定」機能が付いています。
- 地表面形状は、水平面・台形面の計算ができます。
- 地盤改良層が設定できます。(前面、背面、両面ともに対応)

\* 道路土工「仮設構造物工指針」、JH「設計要領第二集」、九州地方整備局に対応。

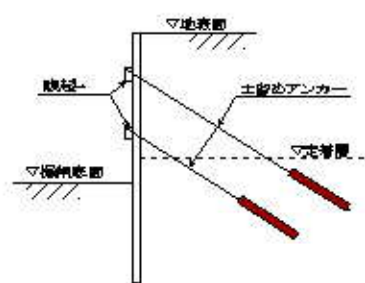
## 支保工の設計

全ての支保工形式に対応!

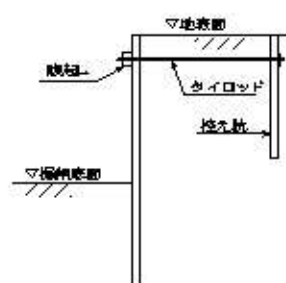
### 【切梁式】



### 【アンカー式】



### 【控え式】



- 支保工段数は最大 10 段まで対応できます。(切梁式、アンカー式、控え式に対応)
- 土留め壁材・支保工材はリスト参照して設定します。部材登録も可能です。
- 「指定部材」又は「最小部材の自動設定」機能が付いています。

※MightyExcelシリーズ全製品に「連番設定」機能が付いています。連番設定とは、出力書類の章・節・項の番号振りを編集する機能です。

\* 記載価格には消費税が含まれておりません。

(株)ネオセルコ システム開発部

広島市東区福田一丁目304-3

TEL: 082-899-8891 FAX082-899-5901